

Actionneur Pneumatique Simple effet

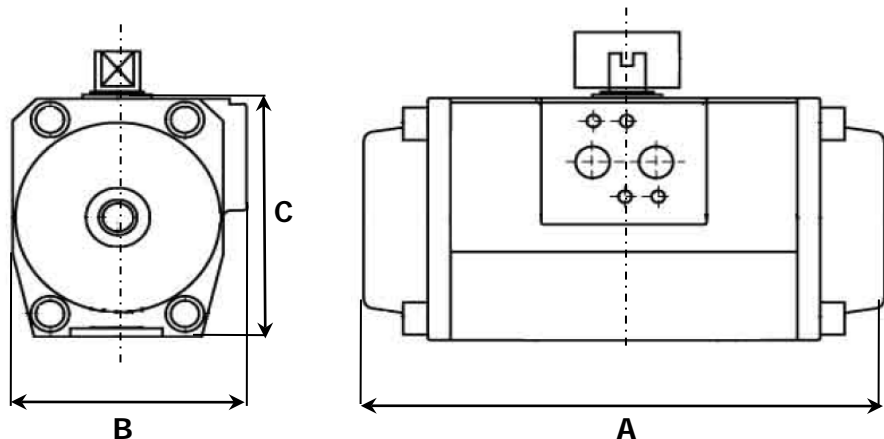
**Réf :
280 500**

» **MOTORISATION QUART DE TOUR**

» **Maxi 1500Nm**

» **ISO 5211 / DIN 3337**

» **AIR MOTEUR EN STANDARD 6B**



CORPS / BODY	ALUMINIUM
FLASQUES / CAPS	ALUMINIUM
PISTON / PISTON	ALUMINIUM
PIGNONS / CAMS	ACIER NICKELÉ
RESSORT / SPRING	ACIER ALLIÉ
JOINT / O-RING	BUNA

Fonctionnant sur la technologie piston-crémaillère, notre actionneur est construit avec corps et flasques en aluminium.

Le revêtement anodisé offre une bonne résistance à la corrosion.

La fiabilité de cet actionneur permet son utilisation sur plusieurs centaines de milliers de manœuvres sans entretien.

Indicateur de position en standard. Graissé au montage, l'actionneur doit être alimenté par de l'air sec filtré, lubrifié ou non.

Raccordement à la vanne selon ISO 5211/DIN 3337.

Raccordement de l'électrodistributeur selon NAMUR.

- REVETEMENT SPÉCIAL
- BOITIER CONTACT FIN DE COURSE
- ÉLECTRODISTRIBUTEUR
- LIMITEUR DE DÉBIT
- FREINS ÉCHAPPEMENT

Alimentation en air 1/4" sauf types 3-4-5 1/8"

TYPE	3	4	5	6	7	8	10	11	12	14	16	18	20	24	270	33
A	117	160	138	156	210	228	281	310	362	390	462	474	575	604	685	850
B	48	61	75	86	94	104	120	134	141	163	176	196	220	300	352	400
C	45	57	67	83	100	110	125	142	155	175	196	220	240	296	332	414