

VENTIL-AXISS®

Vanne à Papillon

Réf :
150 3..

ACIER / INOX

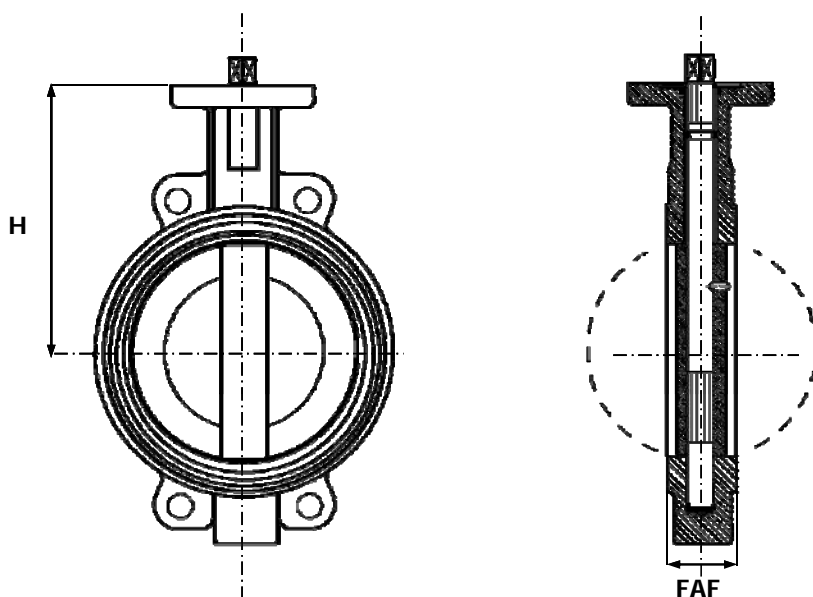
97/23 CE Catégorie III

➤ ÉTANCHÉITÉ RELATIVE

➤ BRIDES

➤ OREILLES LISSES

➤ ISO PN10 - 16 - 20



CORPS / BODY	MONOBLOC AVEC COL LONG (POUR ISOLATION JUSQU'AU DN200)
ÉTANCHÉITÉ / TIGHTNESS	RELATIVE 2% DE FUITE DU KVS
AXE / STEM	CANNELÉ TRAVERSANT LE PAPILLON
PLATINE / ACCORDING	ISO 5211 POUR MOTORISATION
ENCOMBREMENT / FACE TO FACE	SUIVANT NFE 29305
COMMANDE MANUELLE / MANUAL OPERATING	VOIR PAGE D060
MONTAGE / ASSEMBLING	* DU DN32 AU DN400 = ENTRE BRIDES GN10 - 16 - ANSI 150Lbs * DU DN500 AU DN600 = ENTRE BRIDES GN10

DN	8	10	15	20	25	32	40	50	65	80	100	125	150	200	250	300	350	400	500	600
INCHES	1/4"	3/8"	1/2"	3/4"	1"	1 1/4"	1 1/2"	2"	2 1/2"	3"	4"	5"	6"	8"	10"	12"	14"	16"	20"	24"
FAF						33	33	43	46	46	52	56	56	60	68	78	78	102	127	154
H						140	140	156	162	170	185	207	216	256	278	280	300	340	440	507
PN						16 Bars											10 Bars ^(A)			
TYPE DE COMMANDE N°						1	1	1	1	1	1	2	2	2	3*	3*	3*	3*	3*	3*
MASSE						2	2	3,5	4,5	5	6,5	8	9	15	21,5	30	39	52	117	117

Unités : mm, Kg.

^(A): 16 Bars SUR DEMANDE

* : ARBRE NU, RÉDUCTEUR N° 3 EN OPTION

VENTIL-AXISS®

Vanne à Papillon

Réf :
150 3..

ACIER / INOX

97/23 CE Catégorie III

► RÉFÉRENCES

► OREILLES TARAUDÉES

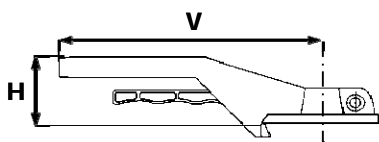
► ACCESSOIRES

► ISO PN10 - 16 - 20

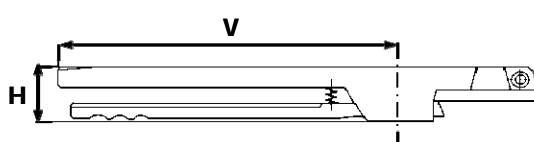
REFERENCES	CORPS / BODY	PAPILLON / DISC	AXE / STEM
REF 150 303	ACIER A216 WCB	FONTE GS	INOX 304
REF 150 304	INOX 316	INOX 316	INOX 316
REF 150 305	ACIER A216 WCB	ACIER A216 WCB	INOX 304
REF 150 306	ACIER A216 WCB	INOX 316	INOX 316
REF 150 307	FONTE GS	INOX 316	INOX 316

COMMANDE RÉGLABLE 10 POSITIONS CADENASSABLE FONTE D'ALU

N°1		
	DN32 A DN65	DN80 A DN100
V	166	205
H	70	70



N°2	
	DN125 A DN200
V	330
H	30



RÉDUCTEUR MANUEL AVEC INDICATEUR DE POSITION - REF 150 001

N°3				
	DN32 A DN150	DN200 A DN300	DN350 A DN500	DN600
V	200	245	360	360
H	170	210	270	320
E	70	75	105	125
L	145	160	260	310
L1	170	225	275	360

